

## Royaltek Pna IGo8/primo térképfrissítés menete a Naviextras Toolbox segítségével

Két lehetőség van a csatlakoztatásra:

1. a Pna készüléket - benne az SD kártyával - kell USB kábellel csatlakoztatni a számítógéphez, vagy
2. kártyaolvasón keresztül csak magát az SD kártyát.

1. A **Windows Mobile Eszközközpont** alkalmazás segítségével lehet kezelni asztali gépünkön vagy laptopunkon a Windows Mobile rendszerű (Windows Mobile 2003 vagy újabb verziójú) eszközöket (PDA, GPS, smartphone, PocketPC). Korábbi rendszereken a Microsoft **ActiveSync** alkalmazás látta el a mobil eszközök kezelésének feladatát.

Ez a program a következő módokon kerülhet a gépünkre:

- az egyik, hogy letöltjük a Microsoft oldaláról:

64 bites: <http://www.microsoft.com/downloads/en/details.aspx?FamilyID=4f68eb56-7825-43b2-ac89-2030ed98ed95>

32 bites: <http://www.microsoft.com/downloads/en/details.aspx?FamilyID=83d513ea-9df9-4920-af33-3a0e2e4e7beb>

- A másik kényelmesebb megoldás Windows 7 alatt áll rendelkezésünkre: nem kell bajlódniuk a letöltéssel, mert **a mobil eszköz első csatlakoztatásakor** élő Internet kapcsolat esetén, **automatikusan letöltődik** gépünkre.



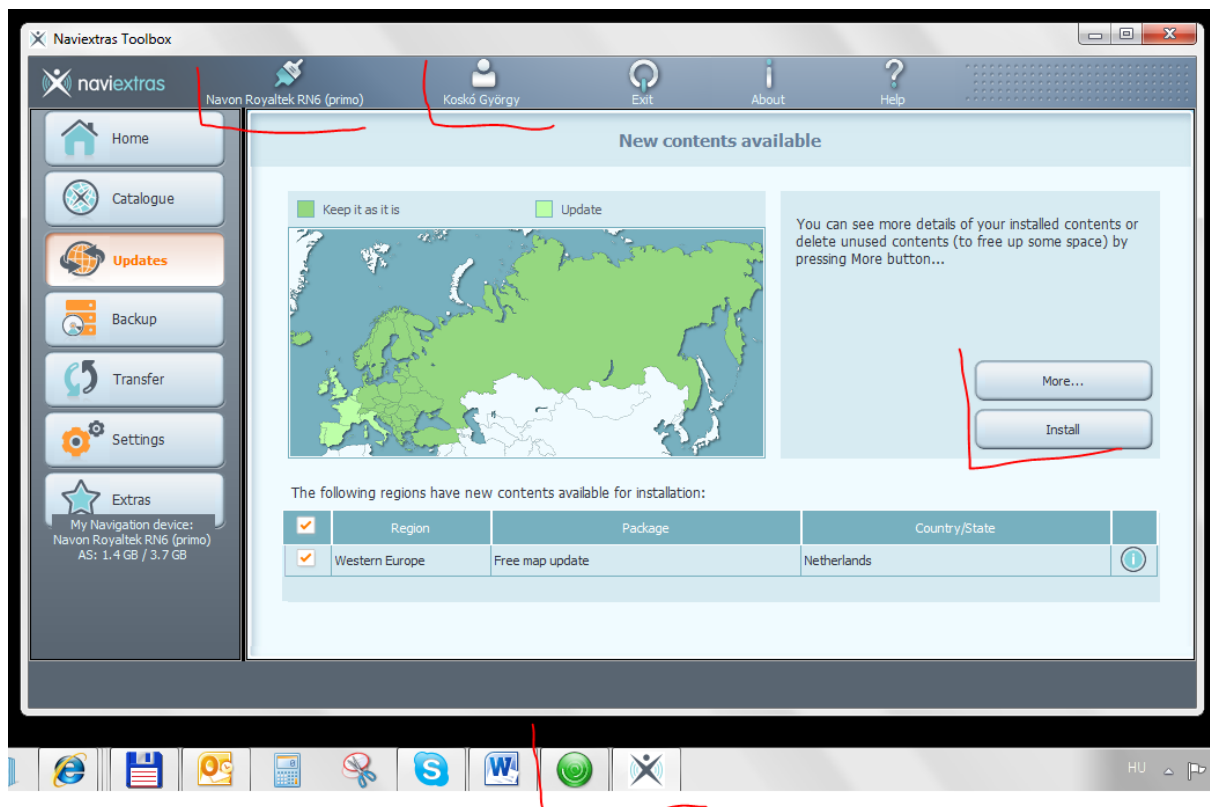
2. Másik lehetőségként az SD kártyát vegyük ki a Pna-ból és a szükséges adapter segítségével csatlakoztassuk a számítógépünkhöz.



Mindkét eset eredményeképpen az eszköznek meg kell jelennie a számítógéphez csatlakoztatott eszközök listáján. A telepítési folyamatok néhány perct igénybe vehetnek, ezt türelmesen ki kell várni.

A térkép frissítése a **Naviextras Toolbox** programmal történik. Ezt le lehet tölteni a következő helyről: <https://www.naviextras.com/shop/portal/downloads>

A Toolbox programnak indítás után szintén fel kell ismernie az eszközt, mindkét csatlakoztatási helyzetben. Az esetlegesen jelentkező „Szabálytalan leállítás észlelése” kérdésnél válasszuk a „Kihagyás/Ignore” irányt. A program ezután leellenőrzi az adattartalmat. Be kell jelentkezünk, ha még nem regisztráltunk korábban, azt itt megtehetjük a regisztrálás gombbal.



A „Frissítés” gomb megnyomására kapunk információt arról, hogy milyen frissítések állnak rendelkezésünkre.

Az Egyebek gomb lenyomására egy részletes frissítési felületre jutunk, a frissítést a Telepítés gombbal végezhetjük el.

Bármilyen tranzakció előtt javasolt készíteni egy biztonsági másolatot, a Mentés gombbal, hogy esetleges adatsérülés esetén javítható legyen a kártyánk.

A sikeres telepítés után a számítógépen megszokott, szabályos módon távolítsuk el az eszközt, majd lépünk ki a programokból.